



Märkused:

1. Muud olemasolevad liiklusemärgid, mis lähevad vastuollu antud ajutise ehitusaegse liiklusemärgiga, tuleb kinni katta.
2. Vajadusel korrigeerida liiklusemärgi tööetapil olukorra kohaseks.
3. Vajadusel lisada objektile täiendavaid liiklusemärgid.
4. Ajutised ehitusaegsed liiklusemärgid tuleb paigaldada nii, et nad on liiklejale üheselt mõistetavad ja arusaadavad.
5. Tagada kogu ehitustööde vältel ajutiste liiklusemärgide püstitolek ja loetavus.
6. Joonist lugeda märgitud numbrite järgi.

Lisa märkused:

1. Aasta keskmine ööpäevane liiklus 2834  
Sõidua autod ja pakiautod (%) 92  
Veoautod ja autobussid (%) 1  
Autorongid (%) 7
2. Antud asulavälisel lõigul kehtib statsionaarne kiirusepiirang 90 km/h

LEPPEMÄRGID

Võistlustass

30

Paigaldatav ajutine liiklusemärk

70

Olemasolev liiklusemärk



Tähe põik 8, Kambja vald, Tartu maakond  
Telefon: +372 5248 400  
E-post: info@lounaliiklus.ee

Koostas: Indrek Vähi

Tellijä:

Projekti nimetus:  
Võistlus

Objekti asukoht:  
Annikoru Küla, Elva vald

Joonis: Ajutine liikluskorraldusskeem

Kuupäev  
14.08.2025

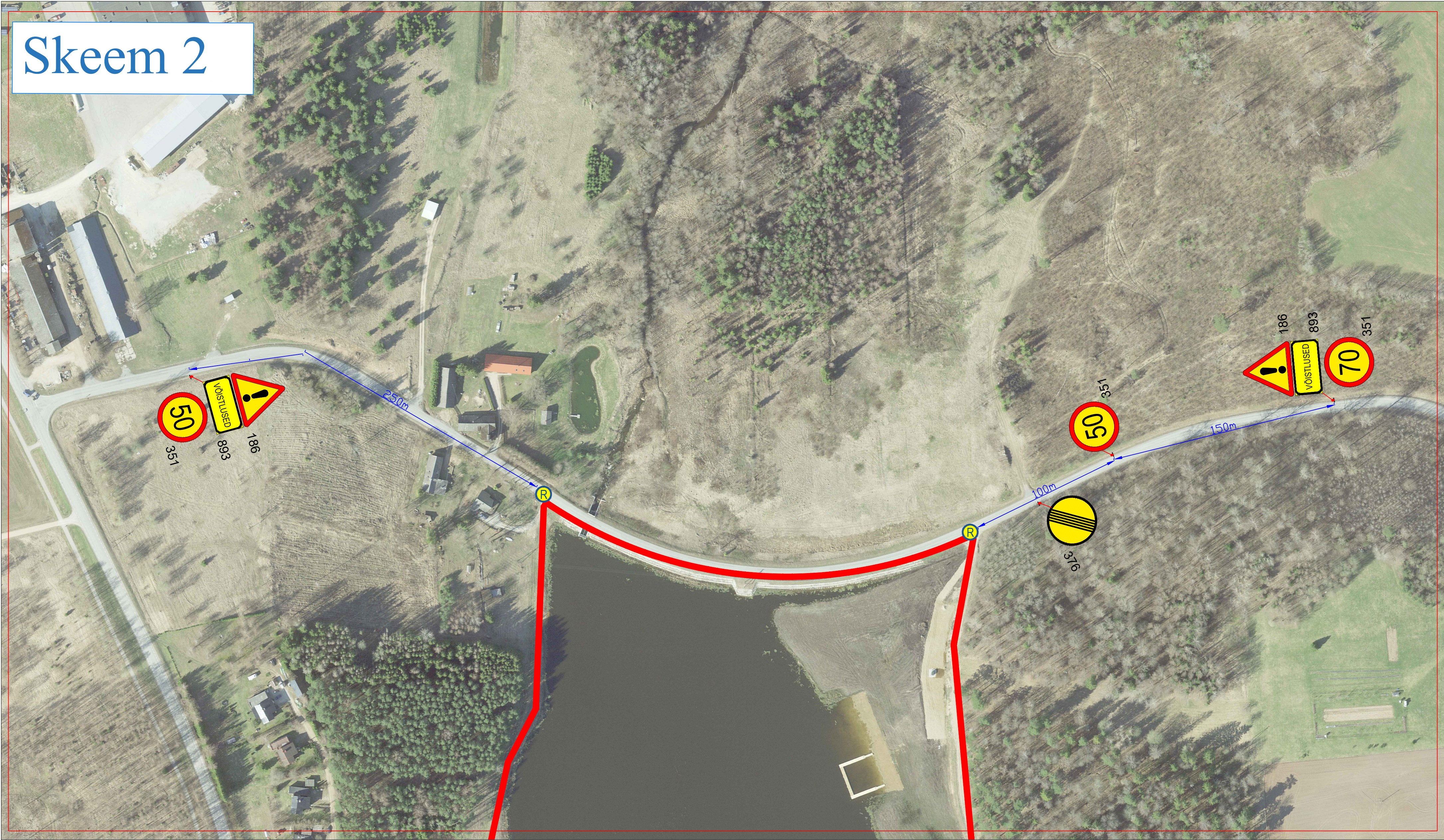
Töö nr:  
288/25

Joonis nr :  
1 - (3)

Mootkava



# Skeem 2






## Märkused:

1. Muud olemasolevad liikluskärgid, mis lähevad vastuollu antud ajutise ehitusaegse liiklusskeemiga, tuleb kinni katta.
2. Vajadusel korrigeerida liiklusskeem tööetapil olukorra kohaseks.
3. Vajadusel lisada objektile täiendavaid liikluskärgid.
4. Ajutised ehitusaegsed liikluskärgid tuleb paigaldada nii, et nad on liiklejale üheselt mõistetavad ja arusaadavad.
5. Tagada kogu ehitustööde vältel ajutiste liikluskärgide püstiolek ja loetavus.
6. Joonist lugeda märgitud numbrite järgi.

## Lisa märkused:

1. Aasta keskmine ööpäevane liiklus 2834  
Sõiduaudod ja pakiaudod (%) 92  
Veoaudod ja autobussid (%) 1  
Autorongid (%) 7
2. Antud asulavälisel lõigul kehtib statsionaarne kiirusepiirang 90 km/h

## LEPPEMÄRGID

-  Võistlustass  Paigaldatav ajutine liikluskärg
-  Olemasolev liikluskärg



Tähe pöik 8, Kambja vald, Tartu maakond  
Telefon: +372 5248 400  
E-post: info@lounaliiklus.ee

Koostas: Indrek Vähi

Tellijä:

Projekti nimetus:  
Võistlus

Objekti asukoht:  
Annikoru Küla, Elva vald

Joonis: Ajutine liikluskorraldusskeem

Kuupäev  
14.08.2025

Töö nr:  
288/25

Joonis nr :  
2 - (3)

Möötka



# Skeem 3



**Märkused:**

1. Muud olemasolevad liiklusmärgid, mis lähevad vastuollu antud ajutise ehitusaegse liiklusskeemiga, tuleb kinni katta.
2. Vajadusel korrigeerida liiklusskeem tööetapil olukorra kohaseks.
3. Vajadusel lisada objektile täiendavaid liiklusmärke.
4. Ajutised ehitusaegsed liiklusmärgid tuleb paigaldada nii, et nad on liiklejale üheselt mõistetavad ja arusaadavad.
5. Tagada kogu ehitustööde vältel ajutiste liiklusmärkide püstitolek ja loetavus.
6. Joonist lugeda märgitud numbrite järgi.

**LEPPEMÄRGID**

- Võistlustrass

30

Paigaldatav ajutine liiklusmärk
- 70

351#

Olemasolev liiklusmärk



Tähe põik 8, Kambja vald, Tartu maakond  
Telefon: +372 5248 400  
E-post: info@lounaliiklus.ee

Koostas: Indrek Vähi

Tellijä:

Projekti nimetus:  
Võistlus

Objekti asukoht:  
Annikoru Küla, Elva vald

Joonis: **Ajutine liikluskorraldusskeem**

Kuupäev  
14.08.2025

Töö nr:  
288/25

Joonis nr :  
3 - (3)

Mootkava